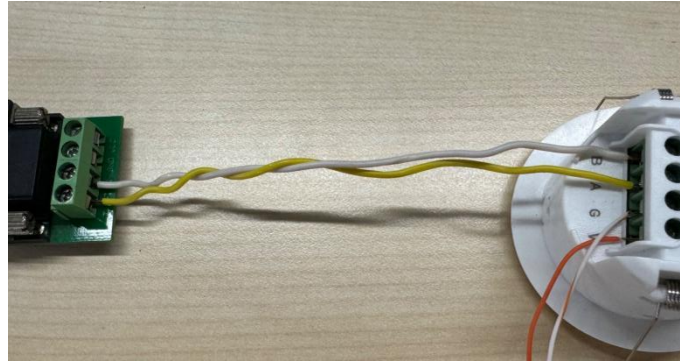


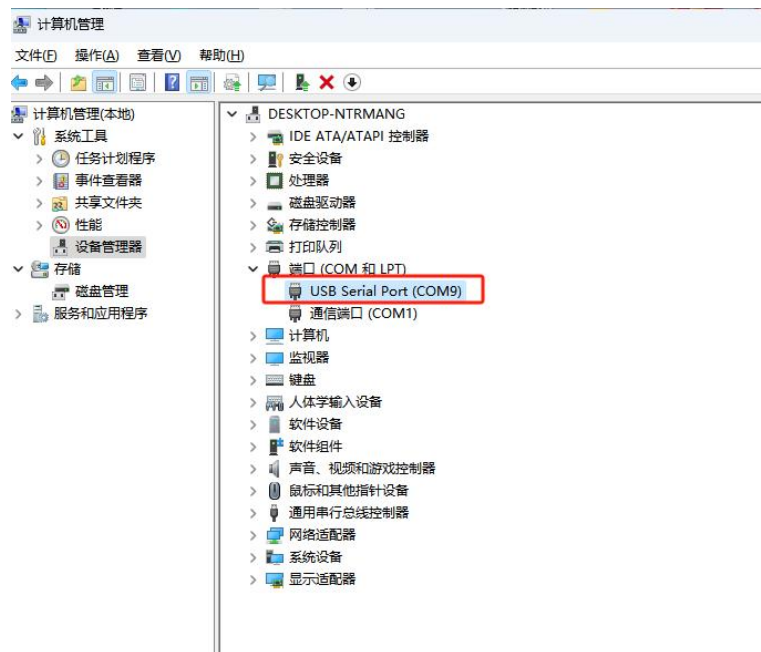
聪普 485 毫米波人体存在感应器 (EDQ254)地址更改说明

一. 感应器修改地址

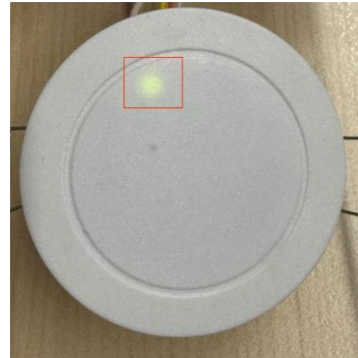
- 1.将聪普感应器上的 A、B 与 USB 转 485 串口调试线上的 TR+、TR-连接，USB 转 485 线把 USB 端插在调试电脑上，感应器上 V、G 分别接 24V 正、负。



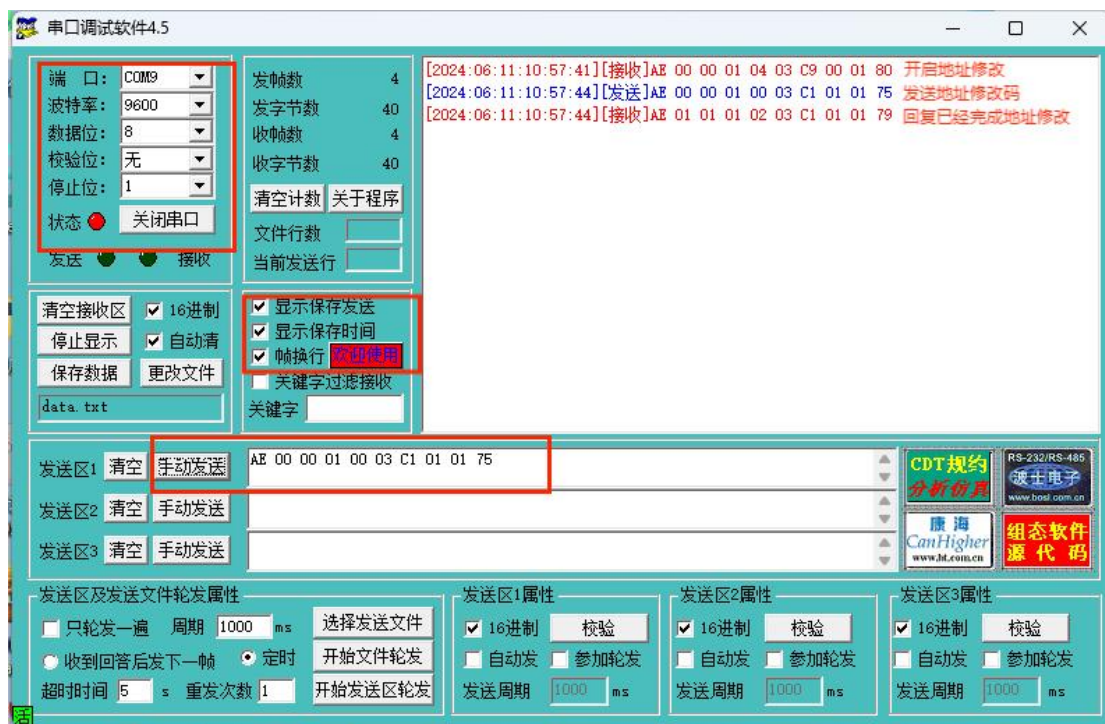
- 2.右击此电脑，选择管理-设备管理器-端口 (COM 和 LPT)查看 USB 转 485 串口线的端口。



- 3.打开串口调试软件，选择对应端口，波特率 9600，数据位 8，停止位 1，校验方式无，打开串口，更改地址前，需先短按感应器上的编程按键，开启地址修改功能，开启后感应器上的指示灯会快闪，更改地址成功后指示灯停止快闪，在无人操作 30s 后会自动退出地址修改模式，指示灯停止快闪，设备默认地址为 00 00



4. 修改地址，请将下面的更改地址的 485 协议填入发送处，按下手动发送，显示栏能接收并返回一条地址已经被更改的 485 码，此时地址已更改完成。



地址修改为 01 01 发送: AE 00 00 01 00 03 C1 01 01 75
地址修改为 02 02 发送: AE 00 00 01 00 03 C1 02 02 77
地址修改为 03 03 发送: AE 00 00 01 00 03 C1 03 03 79
地址修改为 04 04 发送: AE 00 00 01 00 03 C1 04 04 7B
地址修改为 05 05 发送: AE 00 00 01 00 03 C1 05 05 7D
地址修改为 06 06 发送: AE 00 00 01 00 03 C1 06 06 7F
地址修改为 07 07 发送: AE 00 00 01 00 03 C1 07 07 81
地址修改为 08 08 发送: AE 00 00 01 00 03 C1 08 08 83
地址修改为 09 09 发送: AE 00 00 01 00 03 C1 09 09 85
地址修改为 0a 0a 发送: AE 00 00 01 00 03 C1 0A 0A 87
地址修改为 0b 0b 发送: AE 00 00 01 00 03 C1 0B 0B 89
地址修改为 0c 0c 发送: AE 00 00 01 00 03 C1 0C 0C 8B
地址修改为 0d 0d 发送: AE 00 00 01 00 03 C1 0D 0D 8D
地址修改为 0e 0e 发送: AE 00 00 01 00 03 C1 0E 0E 8F

地址修改为 0f 0f 发送: AE 00 00 01 00 03 C1 0F 0F 91
地址修改为 10 10 发送: AE 00 00 01 00 03 C1 10 10 93
地址修改为 11 11 发送: AE 00 00 01 00 03 C1 11 11 95
地址修改为 12 12 发送: AE 00 00 01 00 03 C1 12 12 97
地址修改为 13 13 发送: AE 00 00 01 00 03 C1 13 13 99
地址修改为 14 14 发送: AE 00 00 01 00 03 C1 14 14 9B
地址修改为 15 15 发送: AE 00 00 01 00 03 C1 15 15 9D
地址修改为 16 16 发送: AE 00 00 01 00 03 C1 16 16 9F
地址修改为 17 17 发送: AE 00 00 01 00 03 C1 17 17 A1
地址修改为 18 18 发送: AE 00 00 01 00 03 C1 18 18 A3
地址修改为 19 19 发送: AE 00 00 01 00 03 C1 19 19 A5
地址修改为 1a 1a 发送: AE 00 00 01 00 03 C1 1A 1A A7
地址修改为 1b 1b 发送: AE 00 00 01 00 03 C1 1B 1B A9
地址修改为 1c 1c 发送: AE 00 00 01 00 03 C1 1C 1C AB
地址修改为 1d 1d 发送: AE 00 00 01 00 03 C1 1D 1D AD
地址修改为 1e 1e 发送: AE 00 00 01 00 03 C1 1E 1E AF
地址修改为 1f 1f 发送: AE 00 00 01 00 03 C1 1F 1F B1
地址修改为 20 20 发送: AE 00 00 01 00 03 C1 20 20 B3

二. 普罗德 web 配置页面添加感应器

1.将聪普人体存在感应器上的 A、B 的接在普罗德 SE 主机的 D1+, D1-或 D2+, 21-接口（即 485 接口）上。

2.打开浏览器 HOST 配置页面，选择接口配置-串口配置，设置波特率为 9600，数据位为 8，停止位为 1，校验方式无。



3.选择设备管理-本地协议设备-本地设备协议块-环境传感器—聪普存在感应器。接口选择对应 485 接口，点击添加，在设备管理内依次填写名称，地址，区域，房间，app 显示，确认保存，部署

