

# 聪普单口网转串配置文档

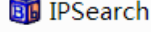
## 1. 模块端口和接线

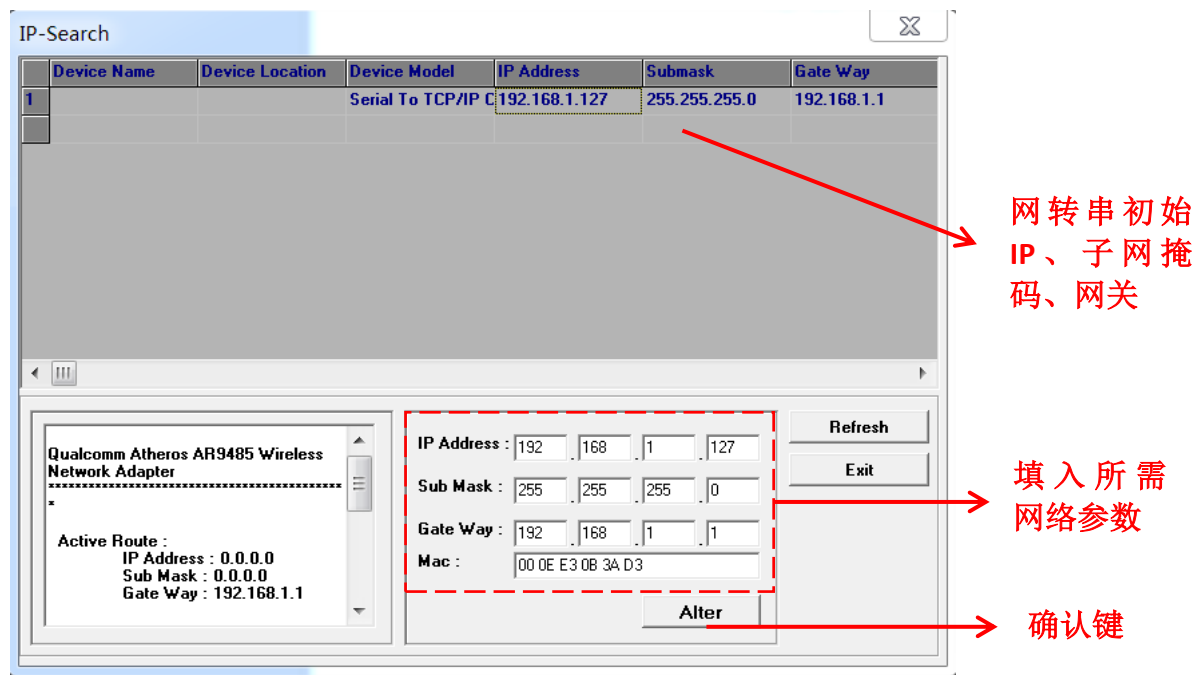
CRODIGY 单口网转串如下图所示：



包含有一个 9-30V 的电源接口，一个网口，一个 232 串口，一个 485 或 422 可选接口。

## 2. IP 查询和修改

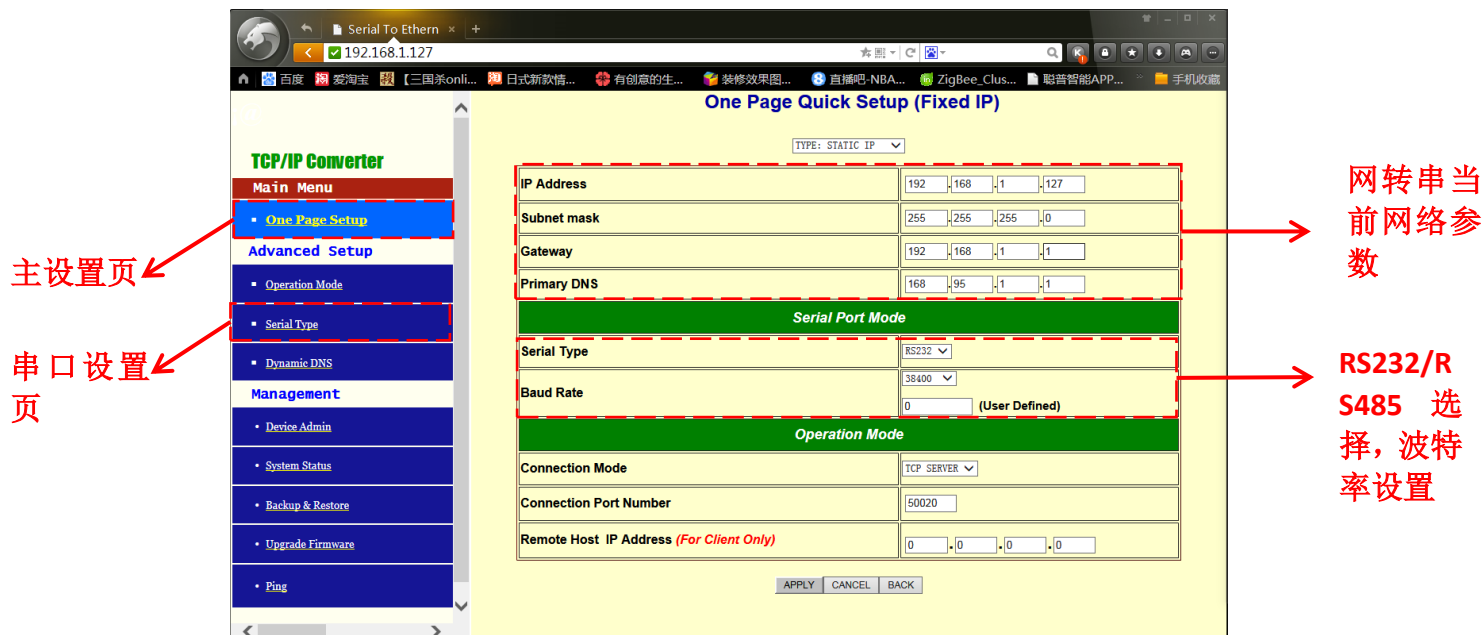
对于单口网转串的 IP 地址，可以通过  IPSearch 来查询，首先将单口网转串和电脑通过网线连接，然后双击打开软件，点击“Refresh”得到如下图所示：



在上图所示方框区域填入所需网络参数，然后点击“Alter”即可。

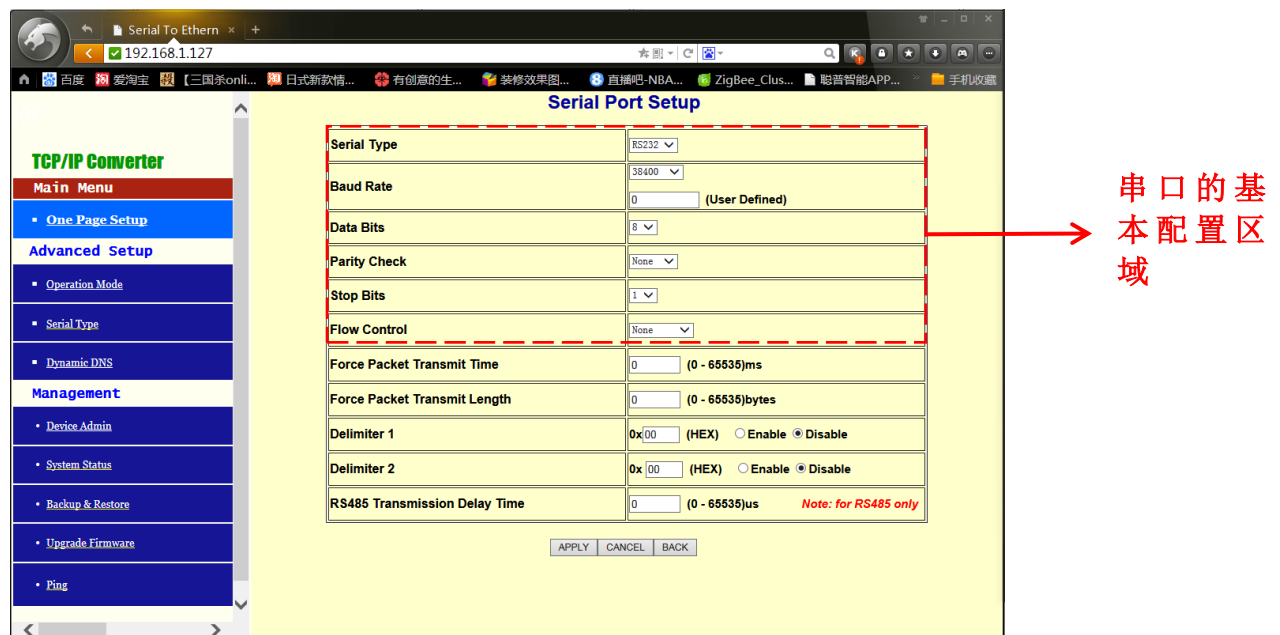
### 3. 参数设置

在浏览器上输入你修改后的 IP 地址，以上图 192.168.1.127 为例，用户名和初始密码都为 admin，得到如下图所示：



该页为网转串主设置页，可以查看和修改网转串的当前网络参数（IP、子网掩码、网关），可以选择串口控制（232 或者 485），简单

设置波特率。对于非常规的串口参数，可以点击“Serial Type”得到如下页面：



从上到下可以依次配置串口类型、波特率、数据位、校验位、停止位等等。所以参数设置完成以后点击“APPLY”再等待 10 秒以后即可。