

萤石云平台软件使用说明

编写：冯家辉

编写时间：2017.11.03

一、工具准备

登录海康官网，下载名叫 SADP 的设备搜索软件。连接如下：

http://www.hikvision.com/cn/download_more_393.html

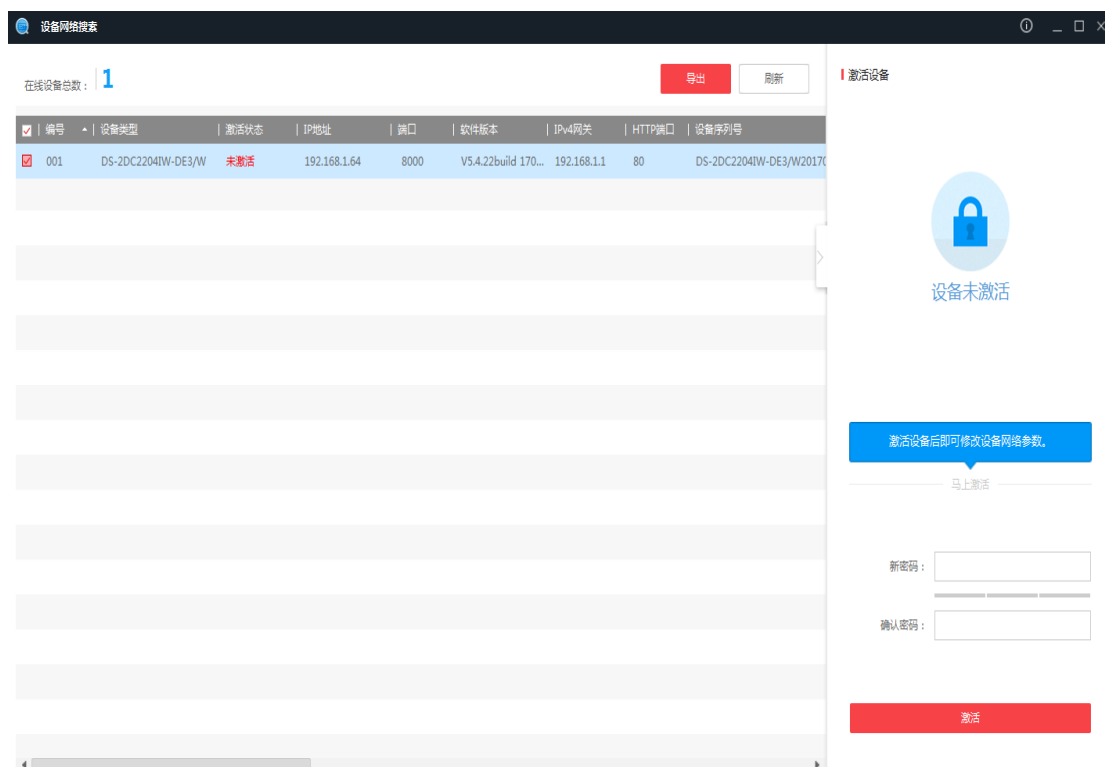
下载安装以后快捷图标如下图：



二、单个萤石摄像头（海康摄像头）配置萤石云平台

(1) 将摄像头插上 SD 卡，接着接上电源并接入网络（有些摄像头可以 POE 供电）

(2) 打开设备网络搜索



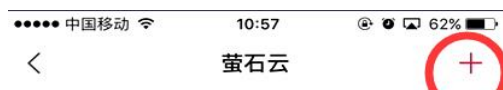
如图搜索到接入网络的摄像头，选中编号前面的方框，在右边会弹出设备激活对话框，选择激活。

- (3) 激活成功，修改网络参数（确保 IP 在同一网段并且 IP 没有冲突）
(4) app 配置摄像头



管理员进入主机设置选择监控设备配置





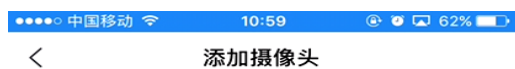
选择+号添加



没有任何设备

设备WiFi配置

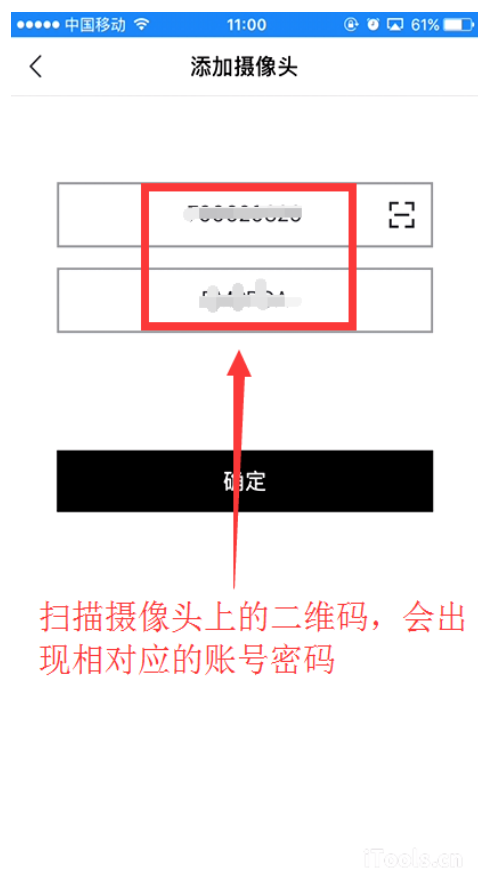
iTools.cn



选择扫码添加

确定

iTools.cn



点击确定



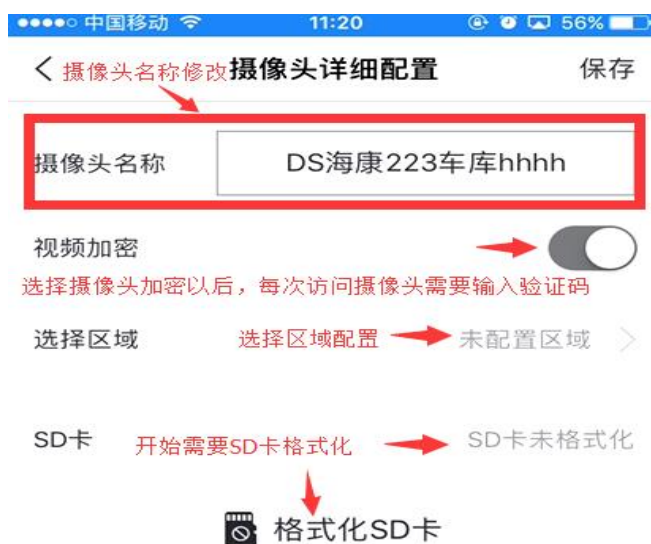
设备WiFi配置

iTools.cn

摄像头保存在萤石云上，



需要将摄像头的二维码旁边的验证码输入

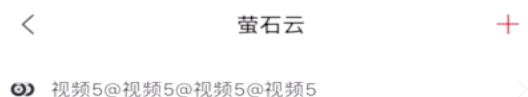


输入以后显示如上图所示配置摄像头名称、选择区域、格式化 SD 卡。点击保存

注意：有些摄像头需要添加区域保存以后才能格式化，在未保存格式化时会报格式化失败。

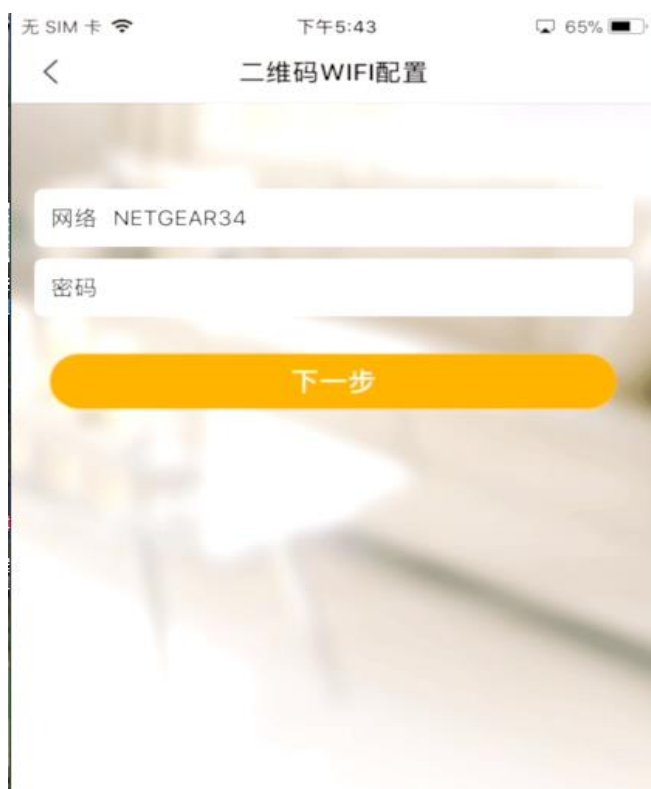
以上配置好以后就可以在安防栏目中查看摄像头视屏了

(5) 萤石单个小网络摄像头需要 wifi 配置:



点击wifi配置
↓
设备WiFi配置

长按小摄像头 reset 键根据语音提示进行操作，重置成功以后点击我已重起好，



输入 WiFi 账号密码，



根据语音提示配置好 WiFi，然后进行扫码添加（同上）。

二、海康硬盘录像机配置萤石云平台

（1）同理首先将海康 NVR 激活，进入海康 NVR 的 web 界面，将摄像头配置进 nvr 里面确保在 web 界面可以查看监控画面。

（2）点击配置-----进入网络-----选择高级配置-----平台接入----平台接入方式选择萤石云----启用方框打钩保存

文件(F) 编辑(E) 查看(V) 收藏夹(A) 工具(T) 帮助(H)

HIKVISION 预览 回放 图片 配置

本地

系统

网络

基本配置

高级配置

视音频

图像

事件

存储

车辆检测

智能分析

SNMP

Email

平台接入

HTTPS

28181服务

其他

☐ 启用

平台接入方式

28181

本地SIP端口

5060

SIP服务器ID

34020000002000000001

SIP服务器域

3402000000

SIP服务器地址

SIP服务器端口

5060

SIP用户认证ID

34020000001110000001

密码

••••••

密码确认

••••••

注册有效期

86400

心跳周期

60

最大心跳超时次数

3

速度类型

倍率

秒

秒



保存以后，切换一下界面返回该界面，查看注册状态是否在线。一定需要在线才能配置。

(3) app 配置





列表会显示该 NVR 所有通道，选取可用通道进行配置。



配置参数可以参照单个摄像头配置说明。

注意事项:

- 1、在 app 中 NVR 的名称不能修改
- 2、报警查看视频回放时，触发报警立即查看会收不到报警时刻的视频，服务器端存储发送视频有一点时间延时，需要过几十秒以后查看。