

智能影音控制器

一：目的

- 方便高效的控制影音多媒体设备！
- 控制方式要求舒服，大气，上档次！

二：灵感

- 汽车的控制高效，上档次（上图）！



三：准备设备

1. 水杯型汽车方控制器（万能某宝）

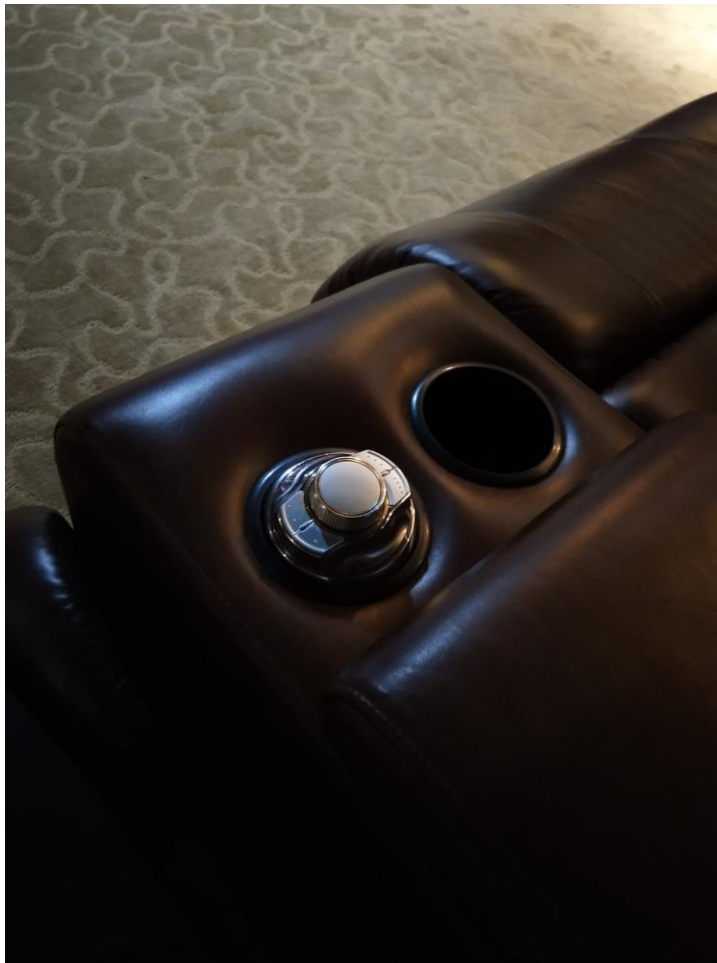


使用淘宝扫一扫

2. 聪普IN4模块（4路干接点输入模块）



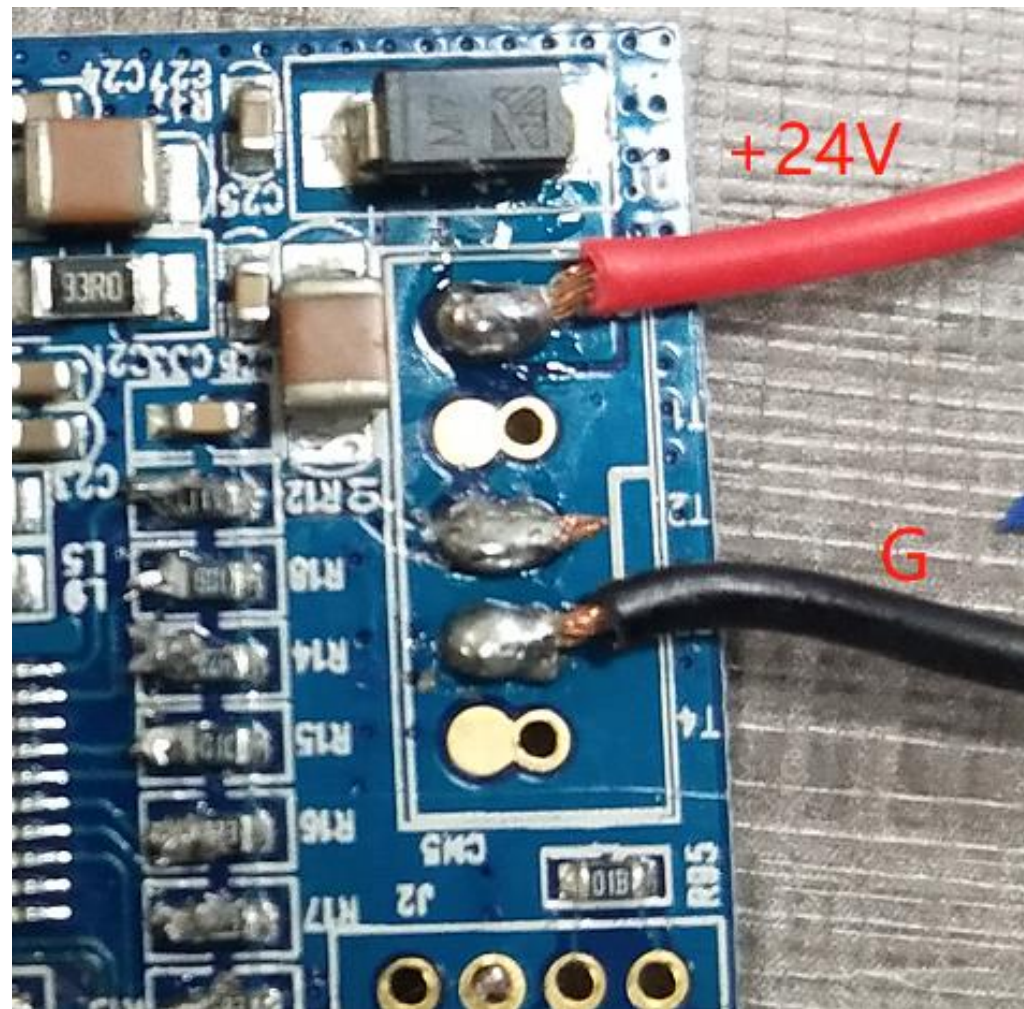
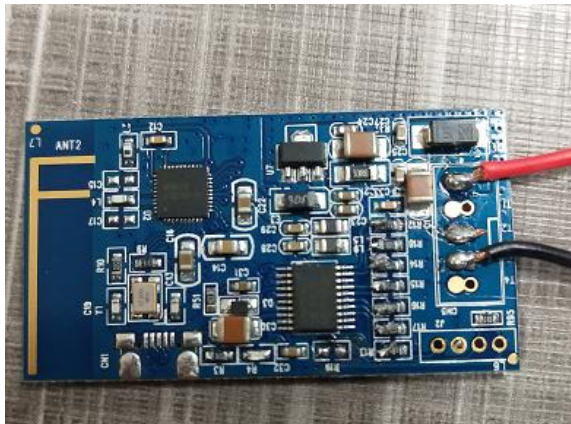
四：合体看效果



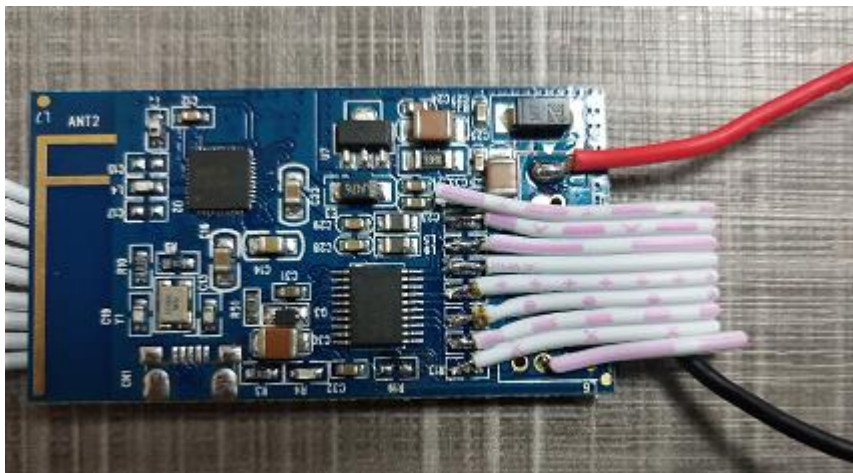
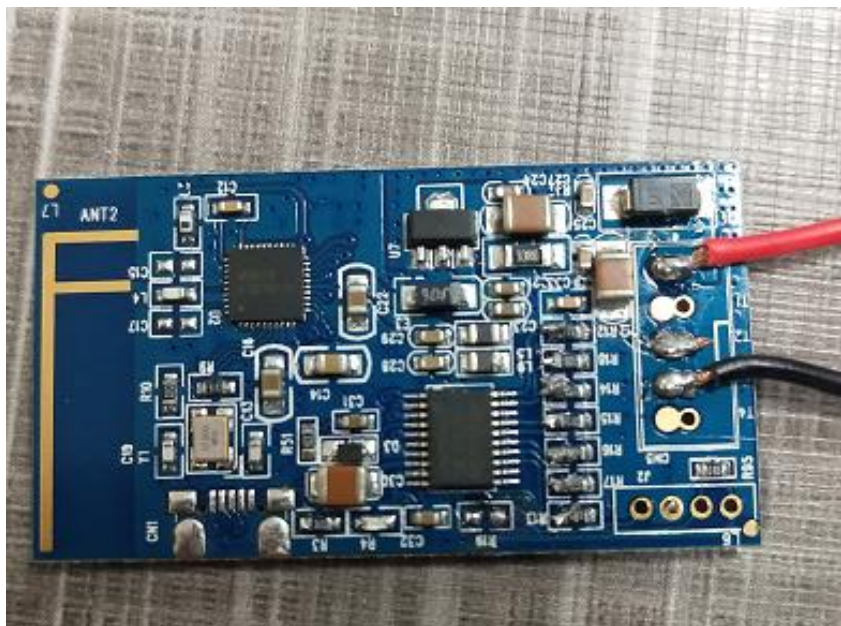


五:合体步骤

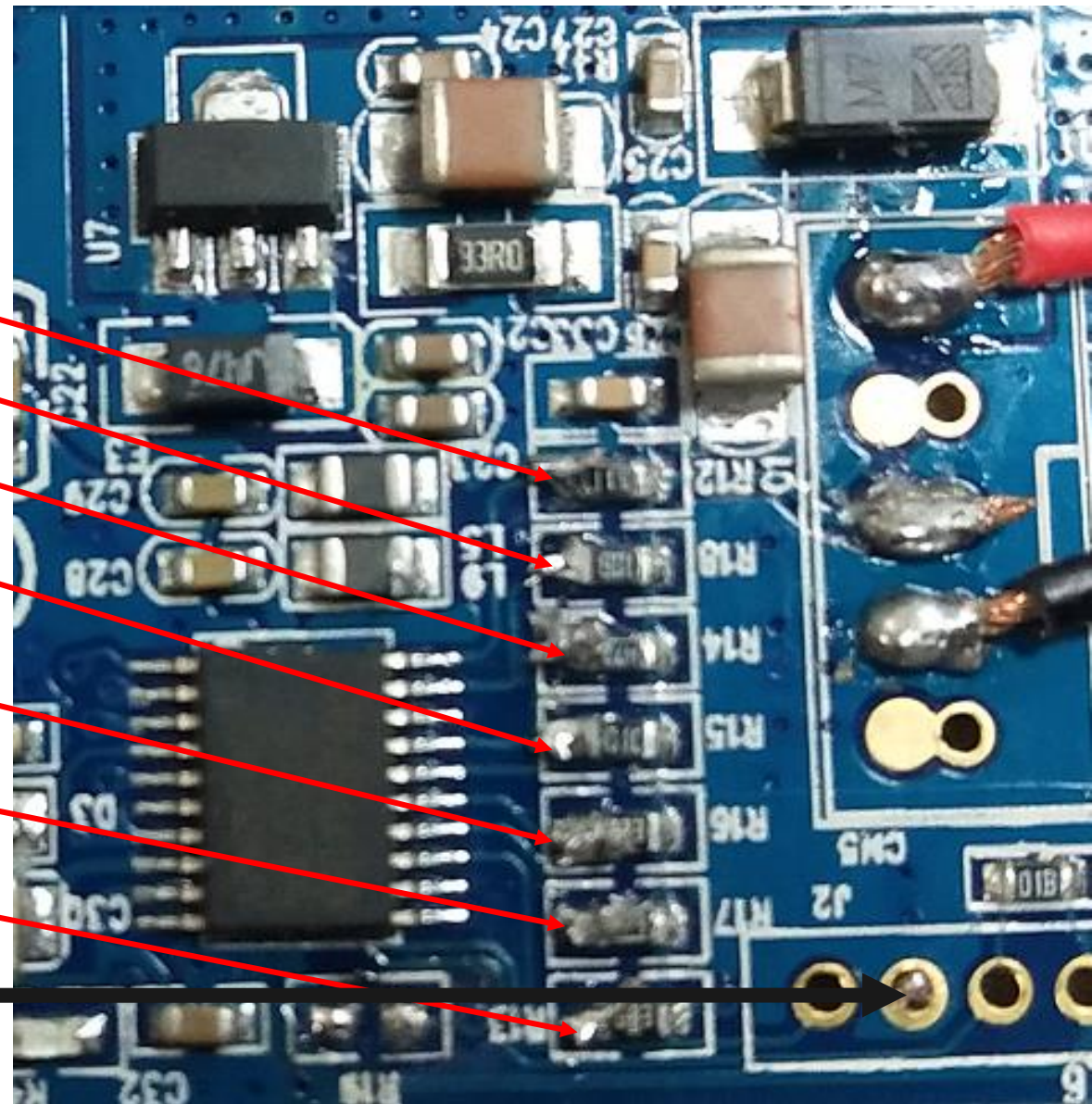
1. 焊接方控器电源



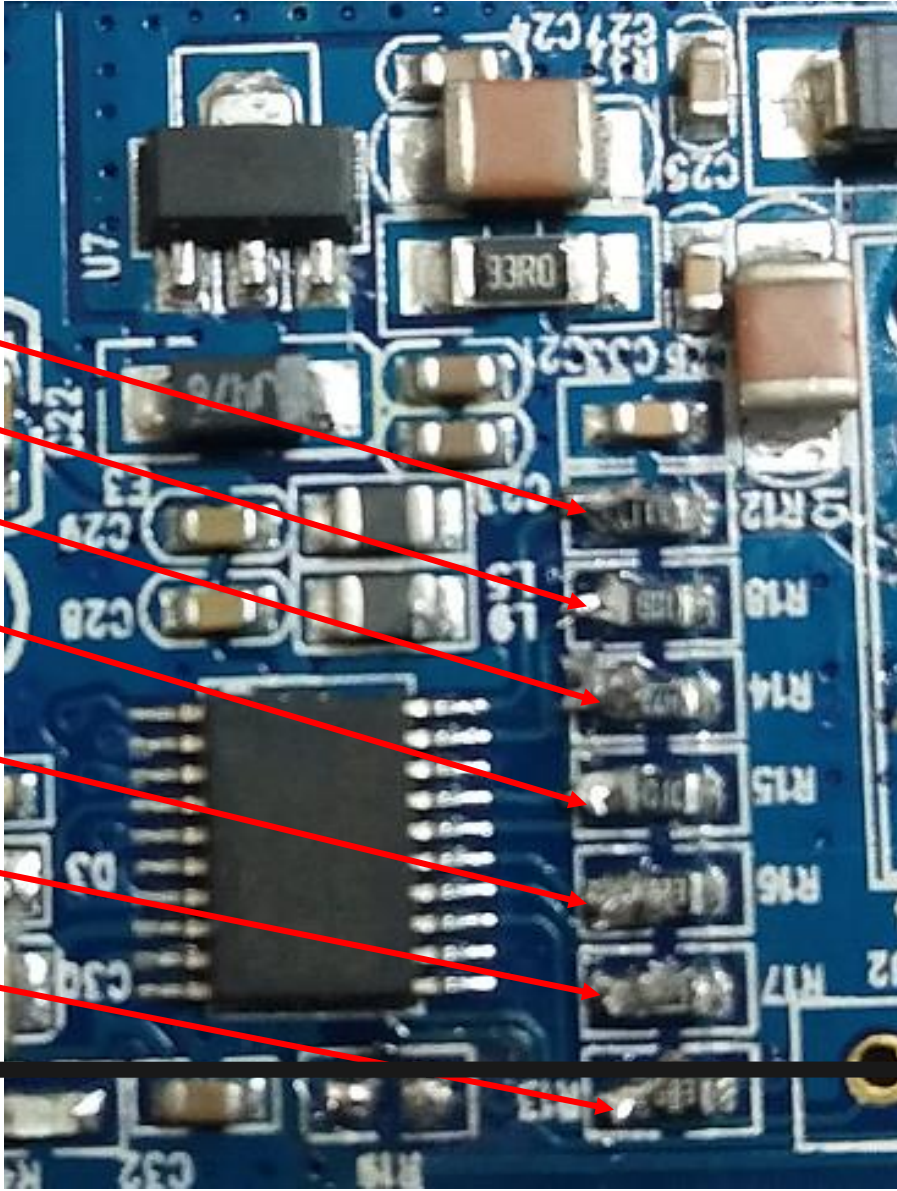
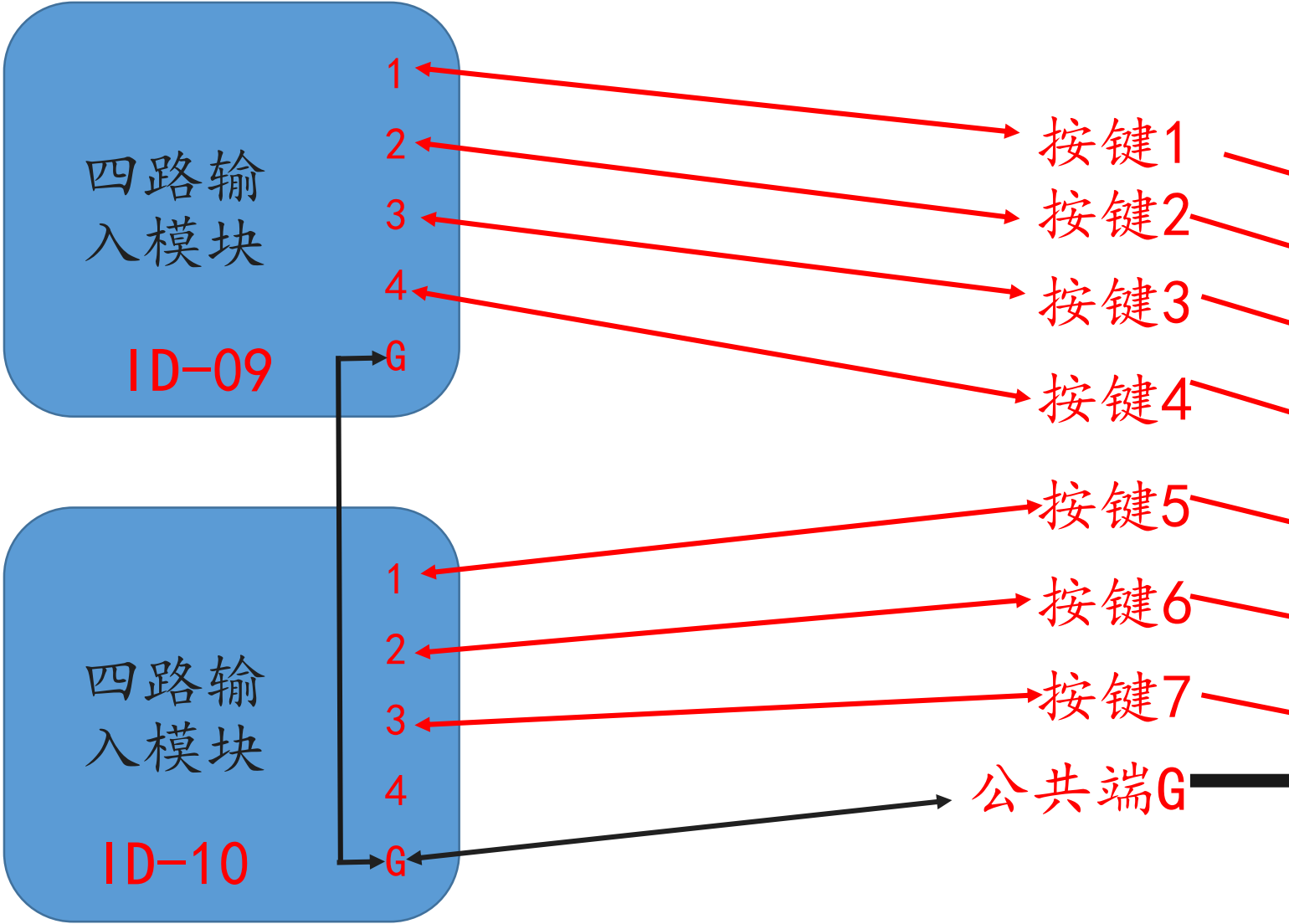
2. 焊接方控器控制线（干接点）



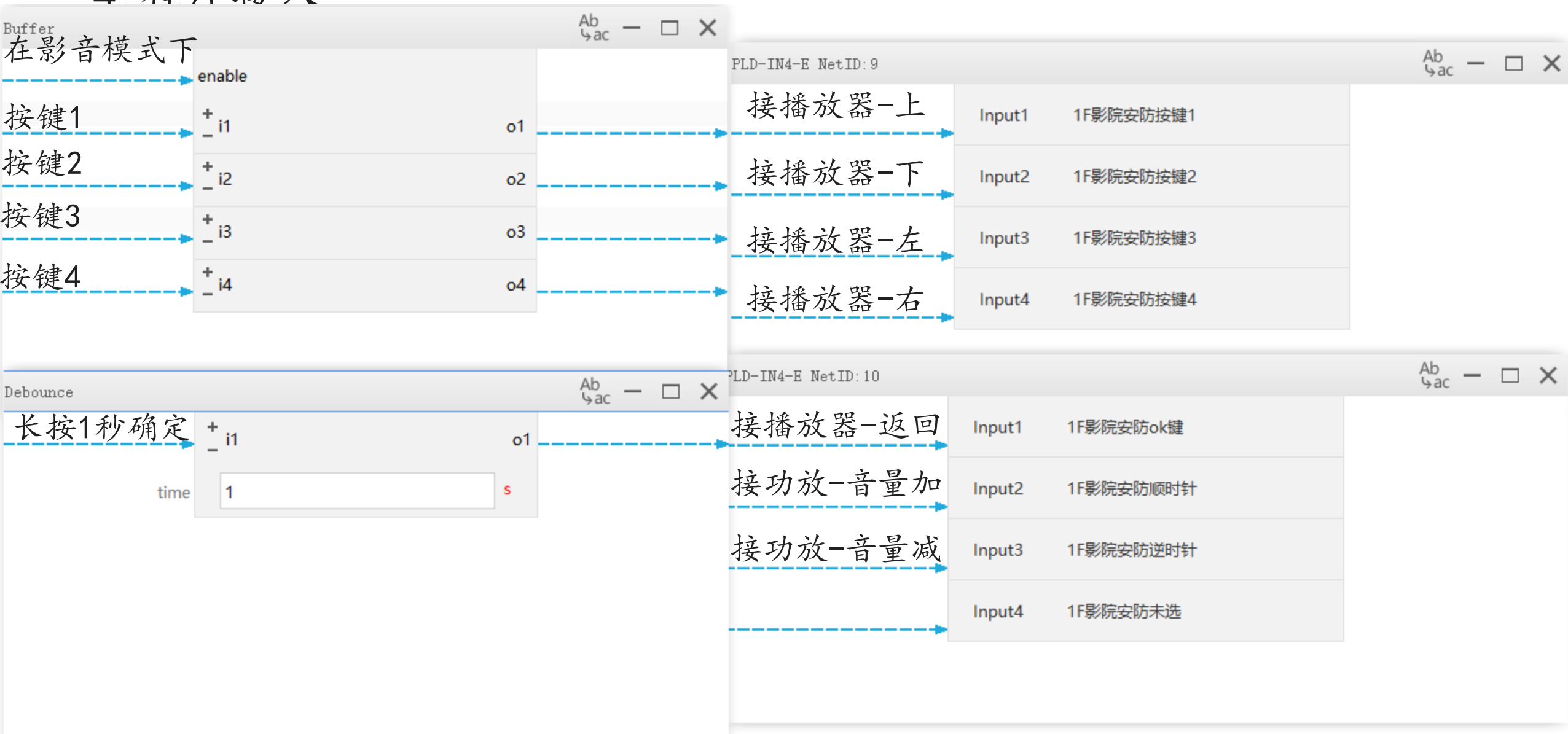
按钮1
按钮2
按钮3
按钮4
按钮5
按钮6
按钮7
公共端G



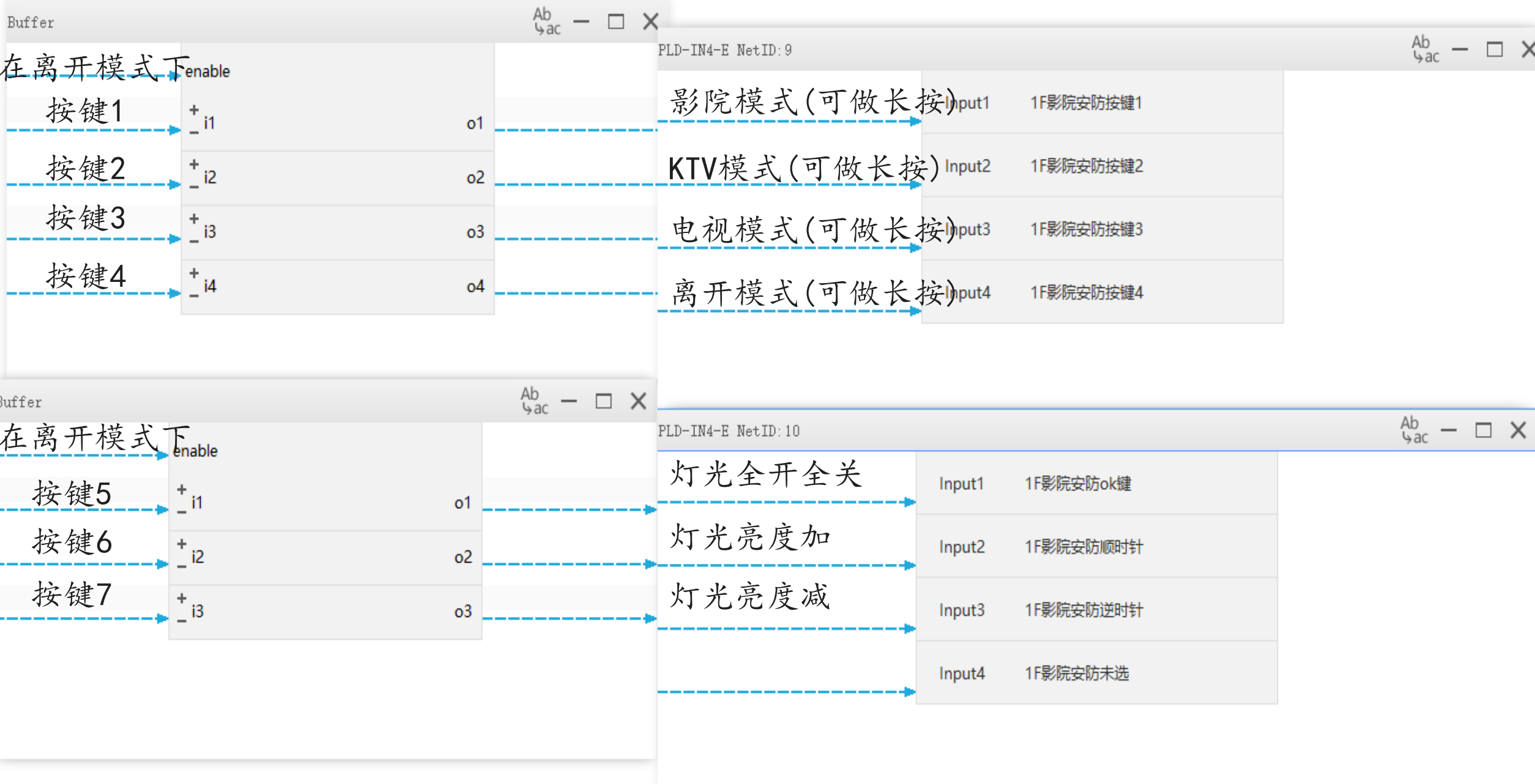
3. 接线



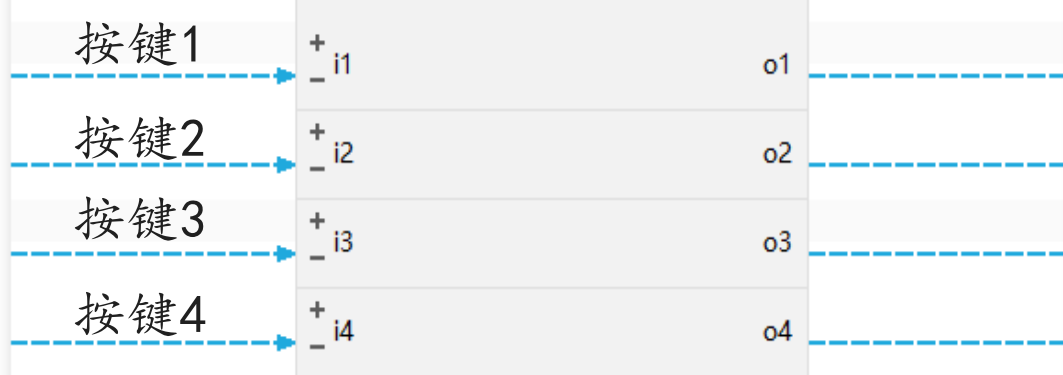
4 程序接入



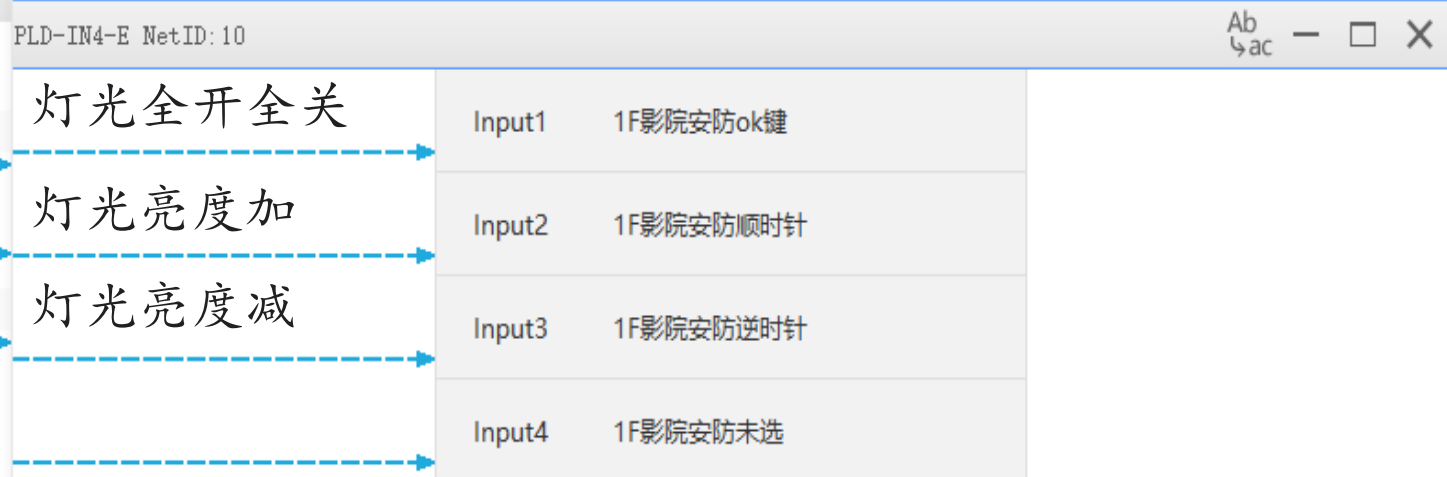
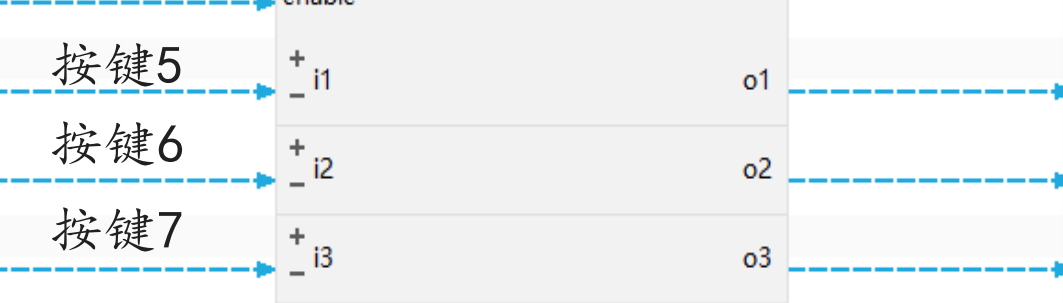
4 程序接入



在离开模式下



在离开模式下



六：盘他

备注：

- 1，采取第三方485干接点模块，无法实现长按
- 2，旋转按钮在不停旋转时会一直为1，可再去震荡函数调节音量

2018

CRODIGY

INTELLIGENT

TECHNOLOGY

让智能家居
走进千家万户

聪普智能®

© 2018 Crodigy Intelligent All Copyrights Reserved.

