

红外学习器使用说明

准备工作：红外学习器 USB 插在电脑上，默认会安装驱动，如果不行可使用驱动精灵手动安装该驱动。

第一步：打开 PCCT，选择红外学习，如下图一

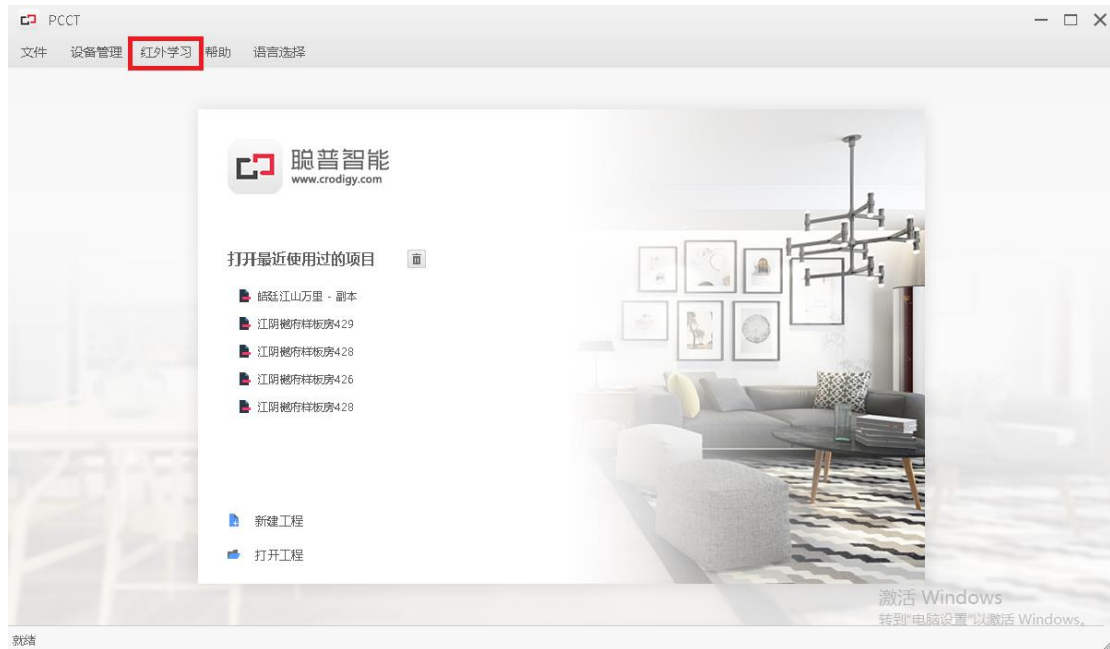


图 1

第二步：点击红外学习后弹出红外管理界面，如下图 2

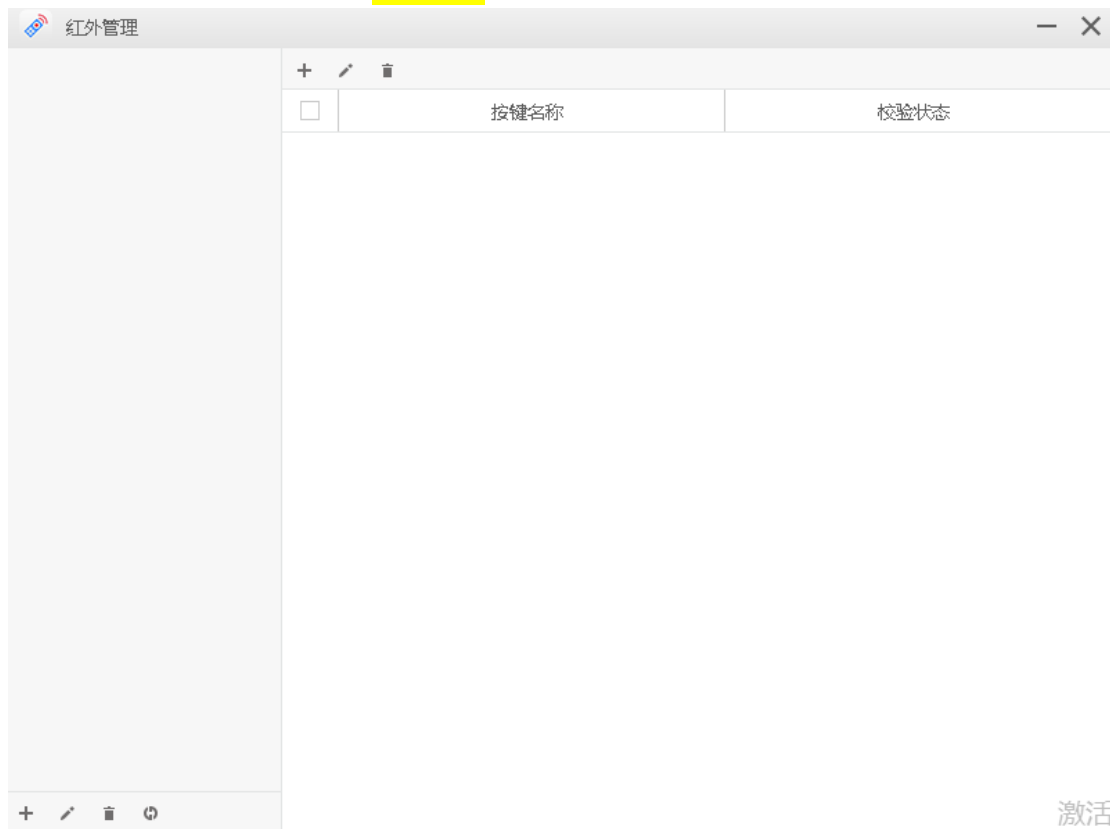


图 2

第三步：点击红外管理界面下方的+号（如图 3），弹出对话框创建新的红外数据库（如图 4），并命名，这边命名成索尼（如图 5）。

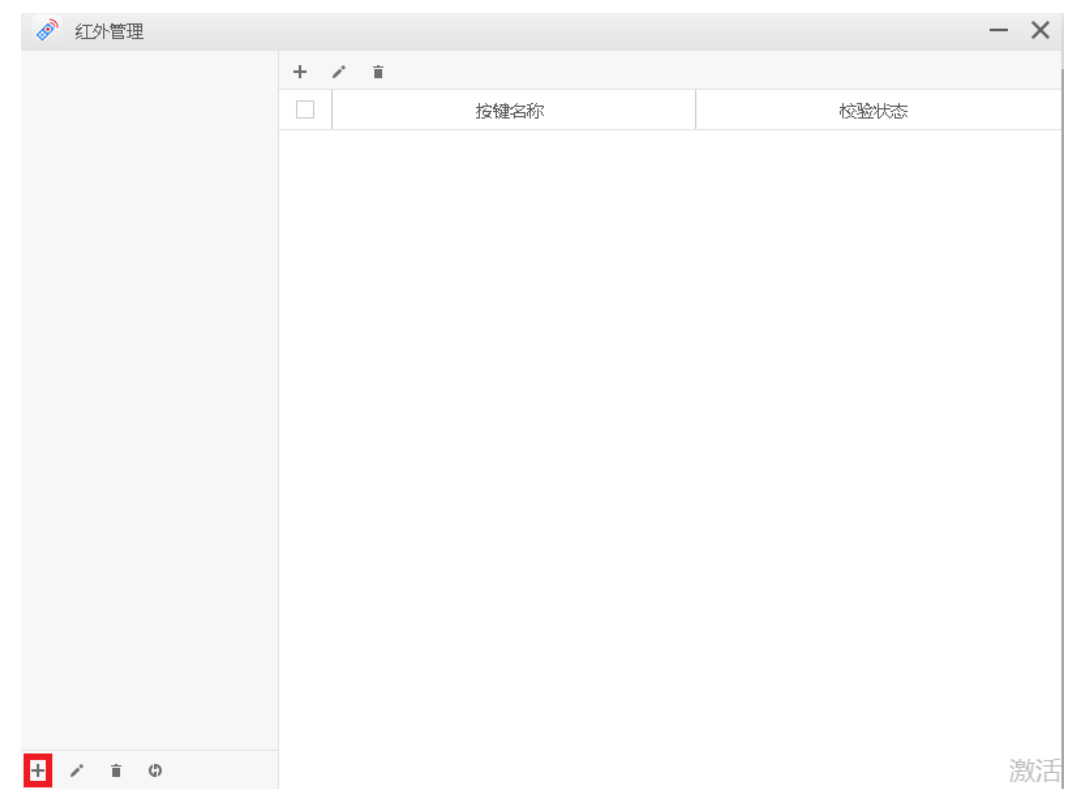


图 3

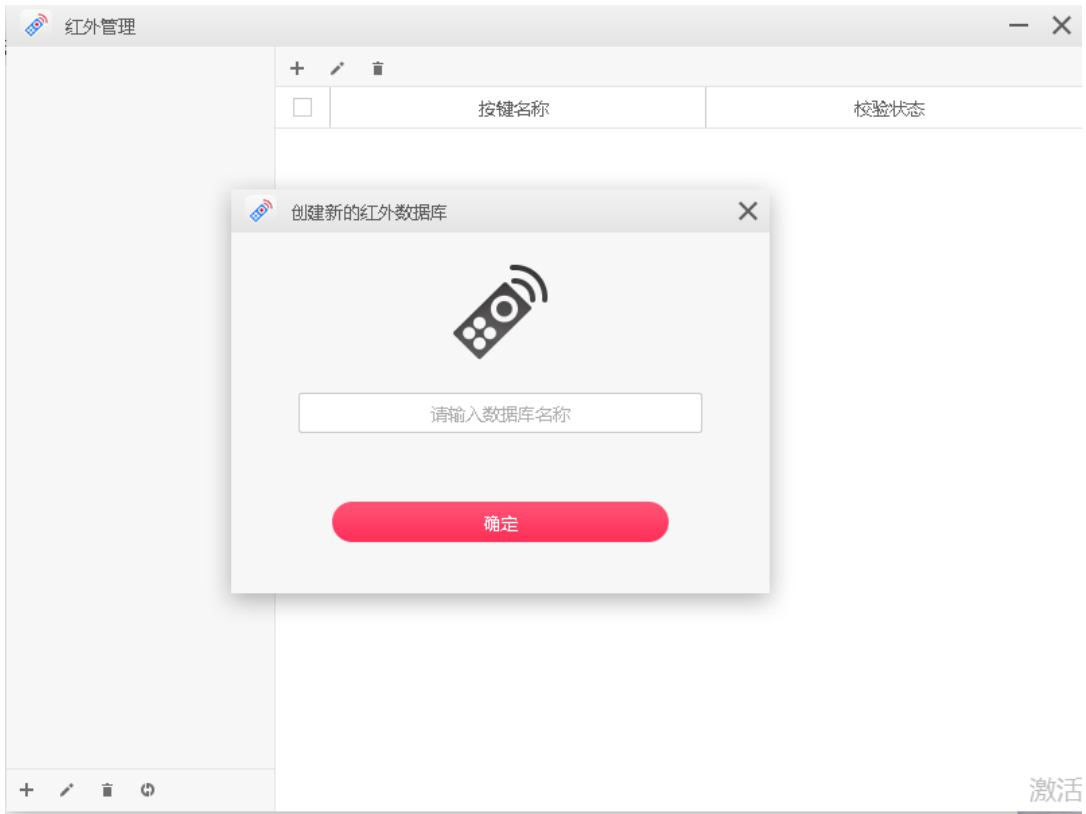


图 4

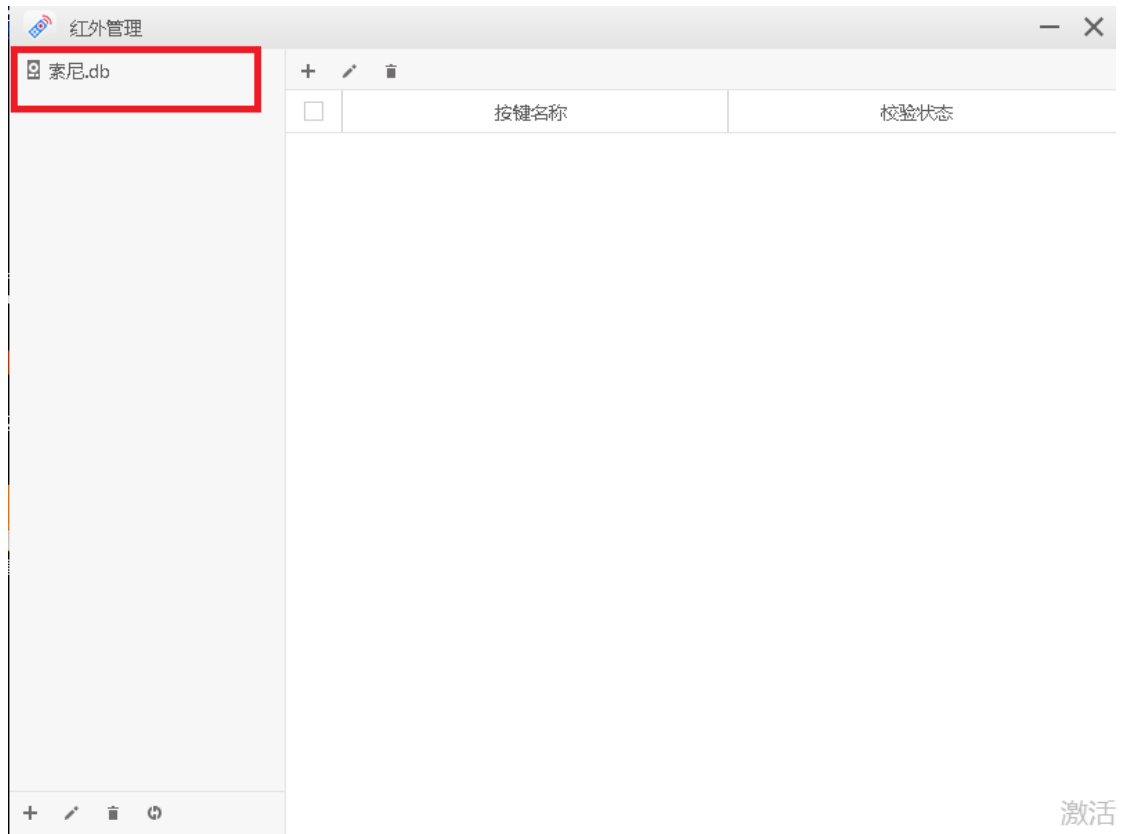


图 5

第四步：选中索尼.db（如图 6），点击右边+号，弹出一个界面（如图 7），其中端口默认会选择红外学习器对应的端口，如果不显示 COM 则表示通讯不正常。

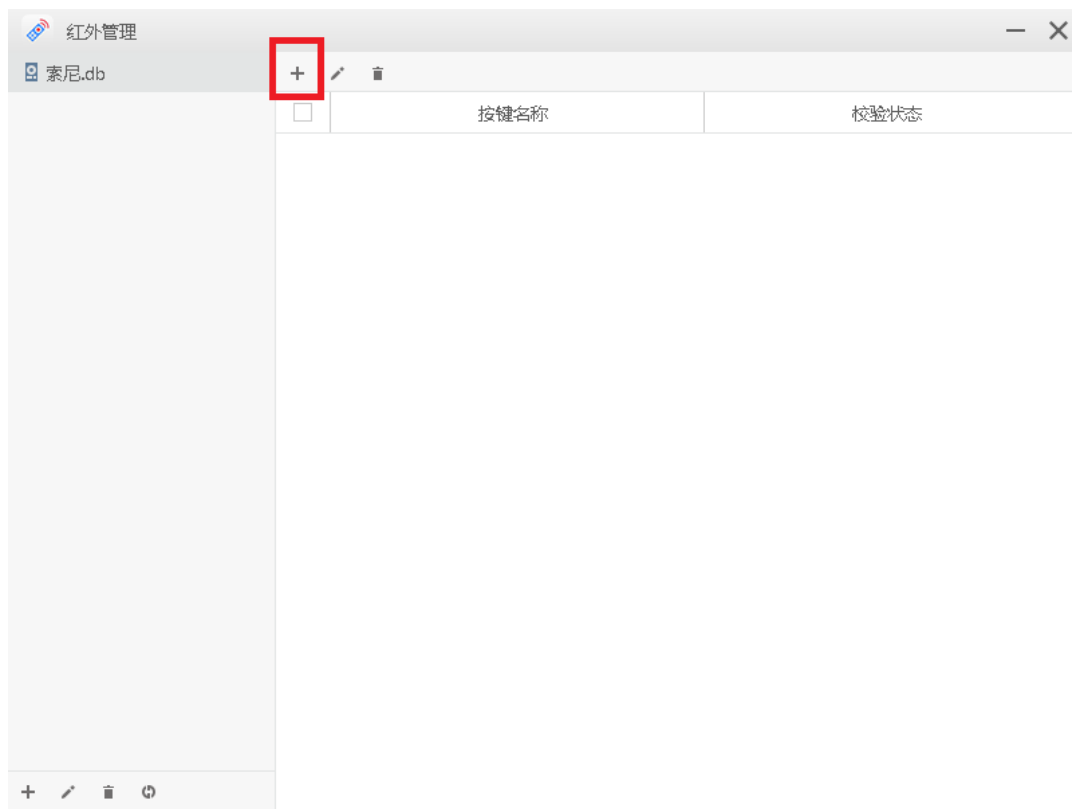


图 6

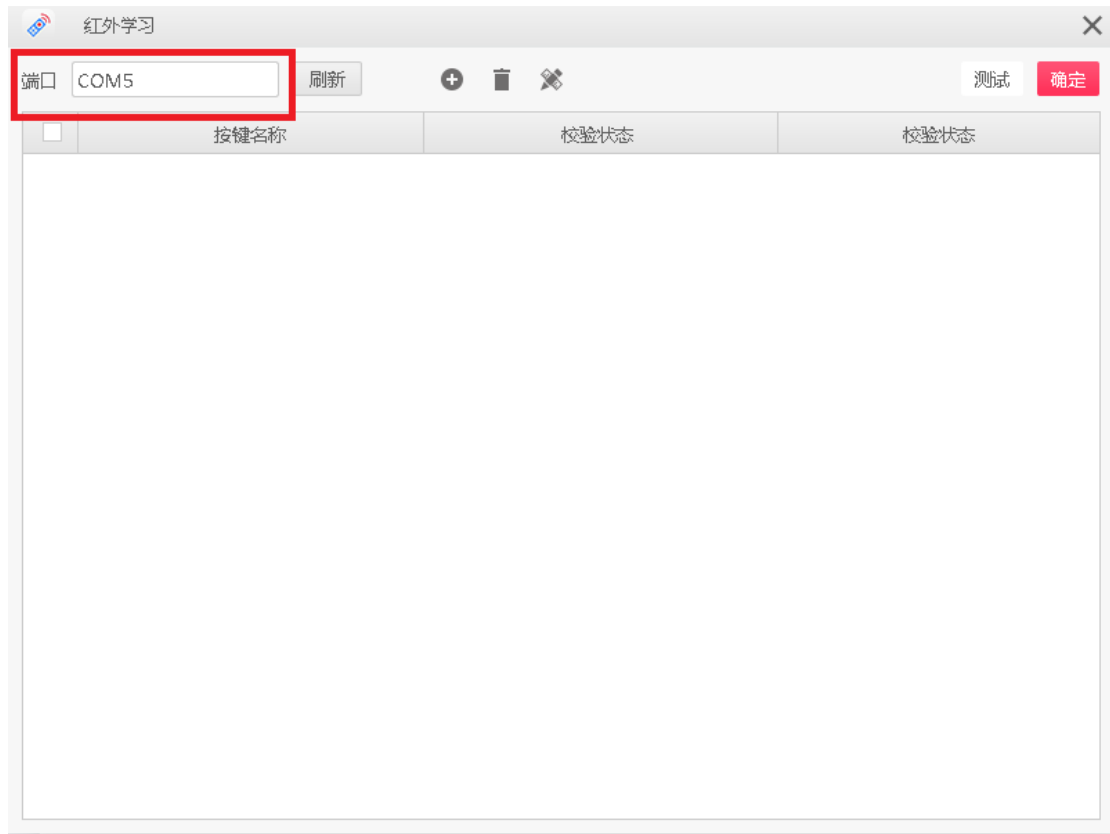


图 7

第五步：点击下图的+号（如图 8），然后编辑按键名称，如菜单。

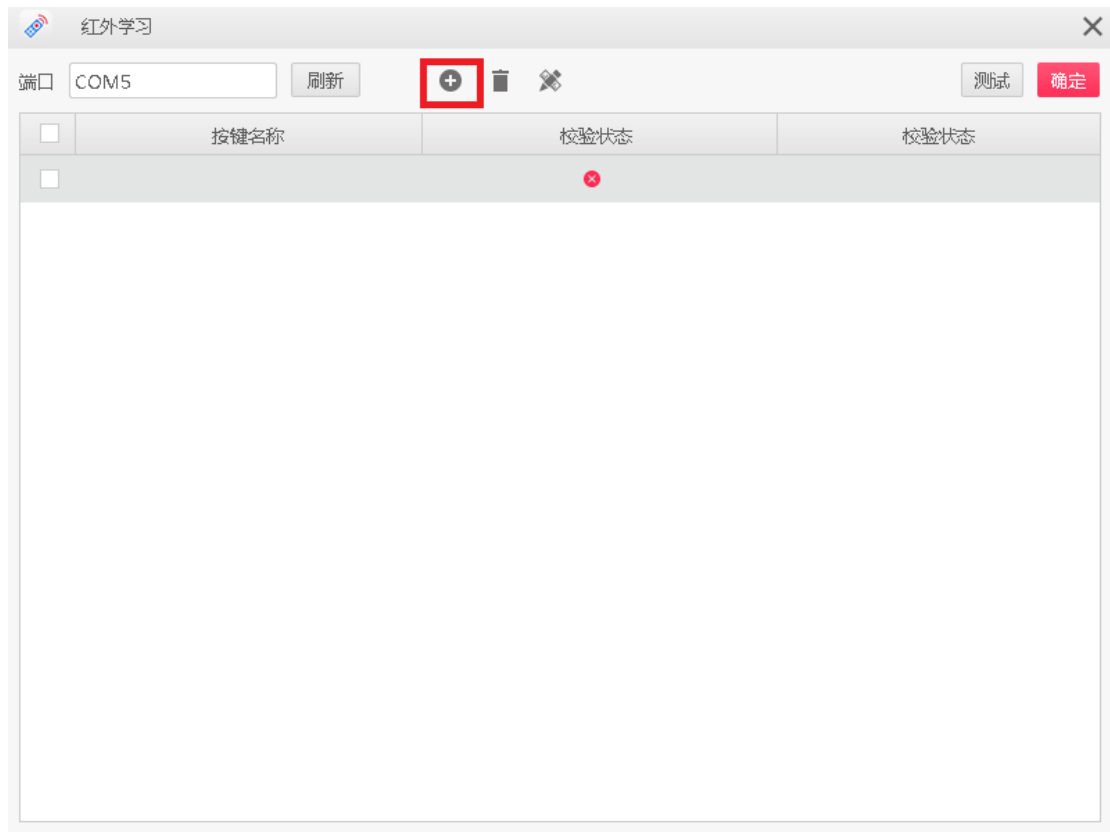


图 8

第六步：选择菜单按键，点击下图的学习按键（如图 9），弹出该对话框（如图 10），然后用遥控器对准红外学习器指示灯方向进行三次学习（如图 11）

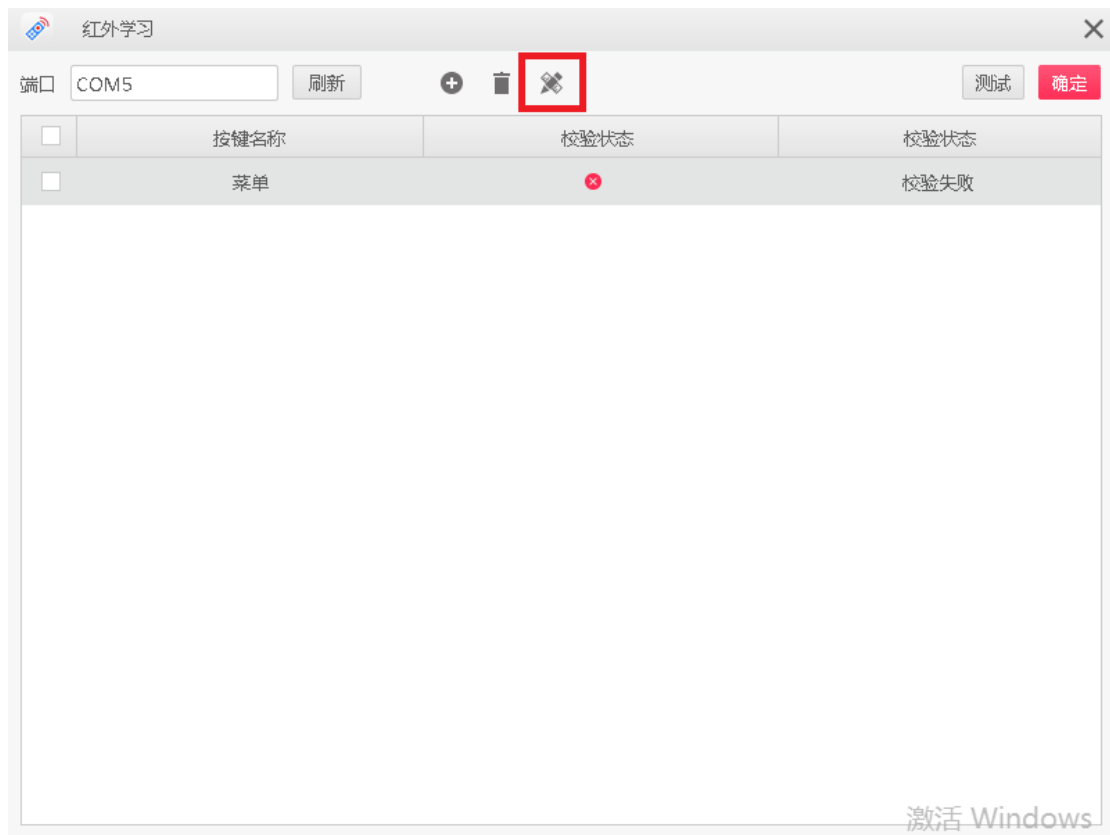


图 9

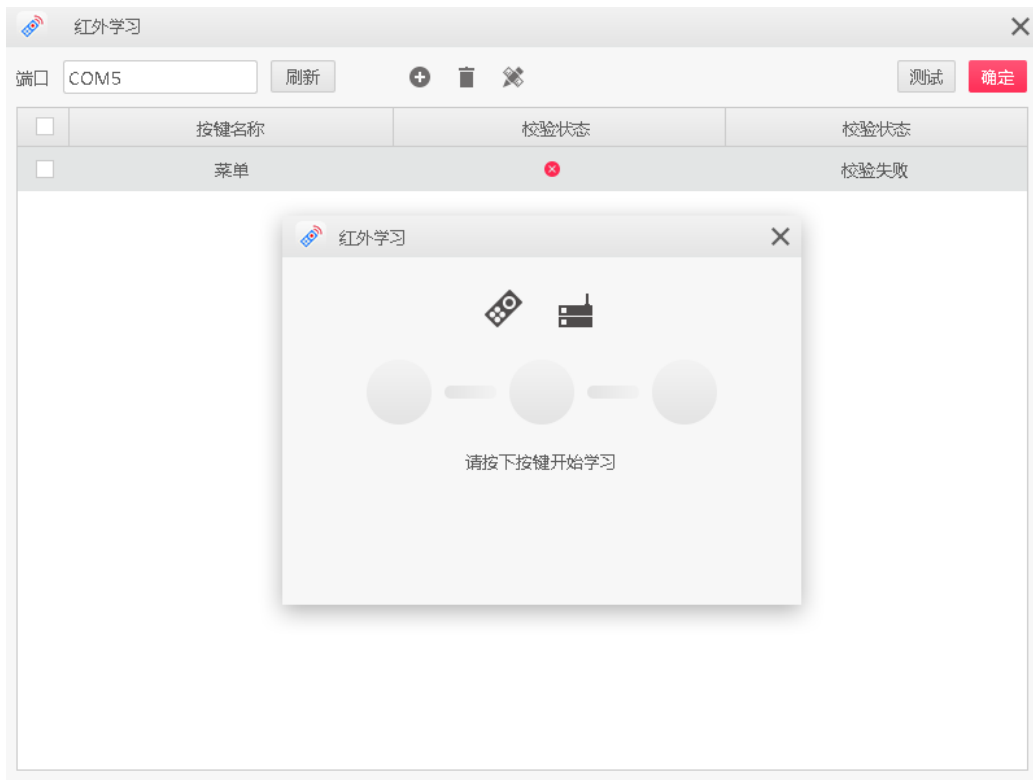


图 10

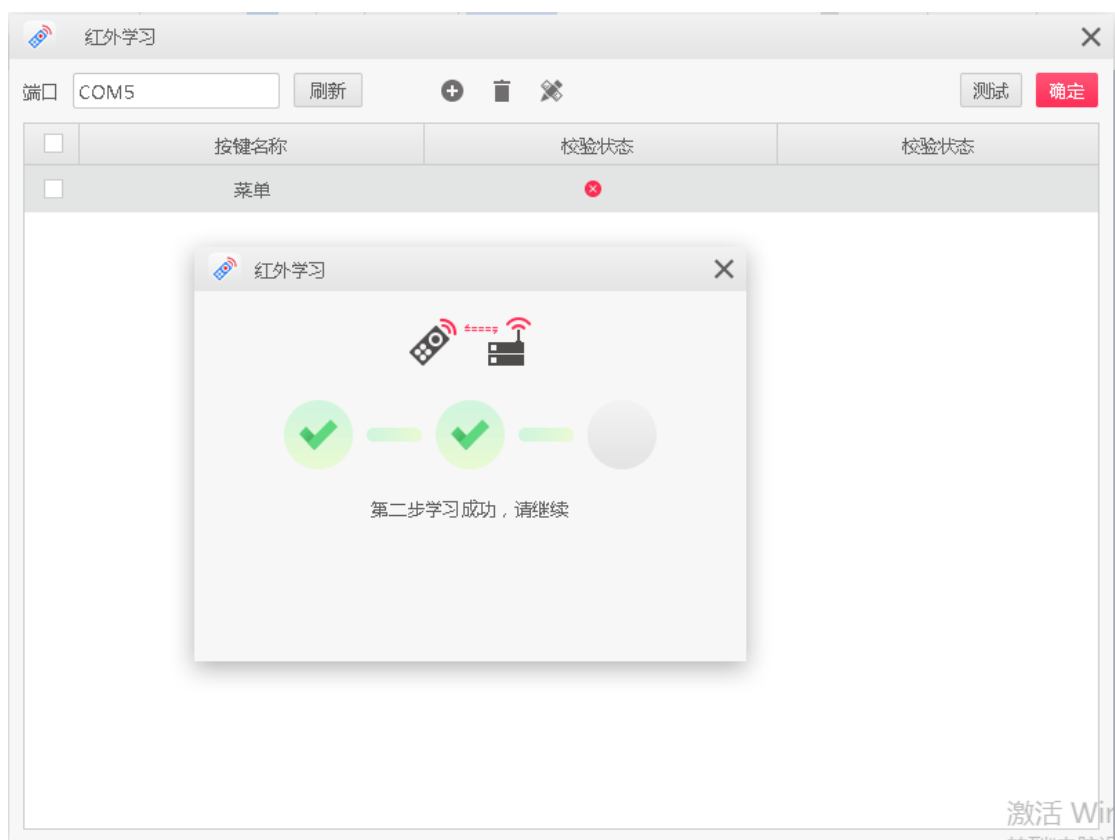


图 11

第七步，选中，点击确定（图 12），生成文件（图 13）。

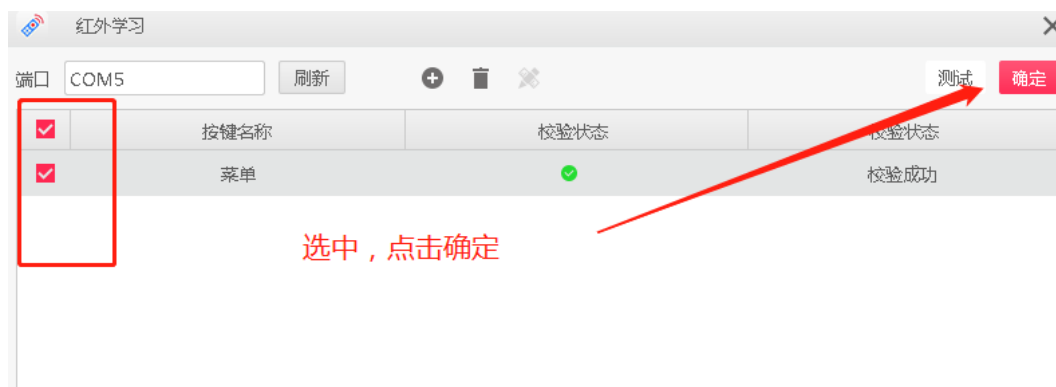


图 12



图 13

第八步，程序应用（图 14）。

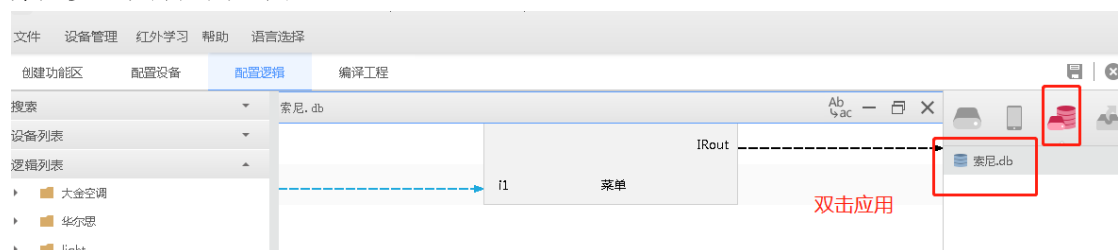


图 14